

売戸建住宅

京成小岩駅

葛飾区細田新築戸建

間取り
3LDK

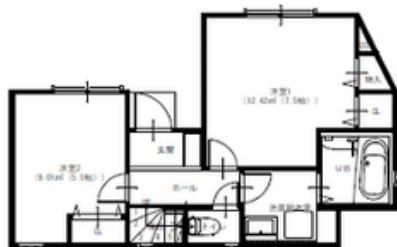
建物面積
77.62㎡

築年月
2025年08月



チェックポイント!

セットバック済,2面採光,全室2面採光,3面採光,外壁サイディング,閑静な住宅街,建築確認完了検査済証,オートバス,追焚機能,浴室暖房,浴室乾燥機,温水洗浄便座,シャワー付洗面化粧台,3口以上コンロ,システムキッチン,全居室収納,ウォークインクローゼット,シューズI.C.,グルニエ,間接照明,都市ガス,全居室フローリング,電気,上水道,下水道,ダブルロックドア,モニター付インターホン,ディンプルキー



1階 平面図 S:1/100



2階 平面図 S:1/100

物件種目	売戸建住宅
最寄駅	京成小岩
間取タイプ	3LDK
価格	5,480万円

物件所在地	東京都葛飾区細田5丁目8-8		
交通	京成本線 京成小岩 徒歩13分		
土地面積	公簿 94.25㎡	私道面積 (共有持分)	65.00㎡ (6/16)
建物	構造・規模	木造 2階建	
	面積	77.62㎡	
	間取内訳		
土地権利	所有権	地目	宅地
都市計画	市街化区域	用途地域	2種低層
建ぺい率	50%	容積率	150%
築年月	2025年08月	駐車場	有 無料
現況	完成済	引渡可能時期	即時
建築確認番号			
接道状況 (角地・旗地)	西4.0m私道 接面2.0m 位置指定あり		
設備	オートバス,追焚機能,浴室暖房,浴室乾燥機,温水洗浄便座,シャワー付洗面化粧台,3口以上コンロ,システムキッチン,全居室収納,ウォークインクローゼット,シューズI.C.,グルニエ,間接照明,都市ガス,全居室フローリング,電気,上水道,下水道,ダブルロックドア,モニター付インターホン,ディンプル...		
備考	地勢:平坦 瑕疵保険検査基準に適合 瑕疵保険(国交省指定)による保証付:保険料買主負担なし 利用駅1:J R総武・中央線行線 小岩 徒歩14分 利用駅2:成田スカイアクセス 京成高砂 徒歩20分		

Clemente Del Vecchio

CLEMENTE DEL VECCHIO
JAPAN CO., LTD.

TEL: 03-6820-6497

メール: info@cdvj.co.jp

住所: 〒116-0014 東京都荒川区東日暮里5丁目52番5-901号

東京都知事免許(1)第113460号

HP



公式LINE

