

# 貸マンション

## 三軒茶屋駅

コルティール世田谷 204

間取り  
1LDK

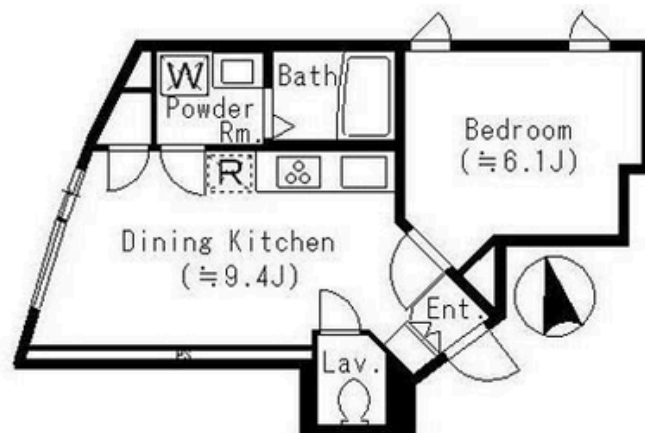
専有面積  
35.32㎡

築年月  
2010年12月

定期借家

### チェックポイント!

主要採光面：西向き,事務所使用可,ペット相談(敷金3償却3),2面採光,角部屋,B・T別,シャワー,浴室乾燥機,トイレ,温水洗浄便座,洗面所,洗面台,洗面所独立,3口以上コンロ,1Hクッキングヒーター,システムキッチン,収納スペース,クローゼット,シューズボックス,室内洗濯機置場,洗濯機置場,給湯,都市ガス,冷房,暖房,エアコン,オートロック



## 貸マンション

### 三軒茶屋

1LDK

賃料 210,000円

礼金2ヶ月 敷金2ヶ月 保証金なし

物件所在地	東京都世田谷区三軒茶屋1丁目16-8		
交通	東急田園都市線 三軒茶屋 徒歩6分		
建物	建物名	コルティール世田谷 204	
	構造・規模	RC 4階建/2階部分	
	使用部 面積	35.32㎡	
	間取内訳	洋6 LDK 9.4	
築年月	2010年12月	契約期間	2年
管理費等	25,000円/月		
駐車場			
現況	居住中	入居可能時期	2026年5月下旬予定
設備	B・T別,シャワー,浴室乾燥機,トイレ,温水洗浄便座,洗面所,洗面台,洗面所独立,3口以上コンロ,1Hクッキングヒーター,システムキッチン,収納スペース,クローゼット,シューズボックス,室内洗濯機置場,洗濯機置場,給湯,都市ガス,冷房,暖房,エアコン,オートロック		
保険等	要 2年20,000円		
備考	☆ペット：敷金3償却3 ☆事務所：敷金4償却4 書類作成費：11,000円 室内消毒費：16,500円 24時間緊急サポート：16,500円 更新料：新賃料1ヶ月 賃貸保証：加入要 詳細はお問い合わせください。 鍵交換代等：有 22,000円～ クレジット決済：初期費用可 利用駅1：東急世田谷線 西太子堂 徒歩12分 利用駅2：東急世田谷線 若林 徒歩14分		

HP



公式LINE



Clemente Del Vecchio

CLEMENTE DEL VECCHIO  
JAPAN CO., LTD.

TEL：03-6820-6497

メール：info@cdvj.co.jp

住所：〒116-0014 東京都荒川区東日暮里5丁目52番5-901号

東京都知事免許(1)第113460号