

貸マンション

麻布十番駅

元麻布ヒルズフォレストタワー 706

間取り
2LDK

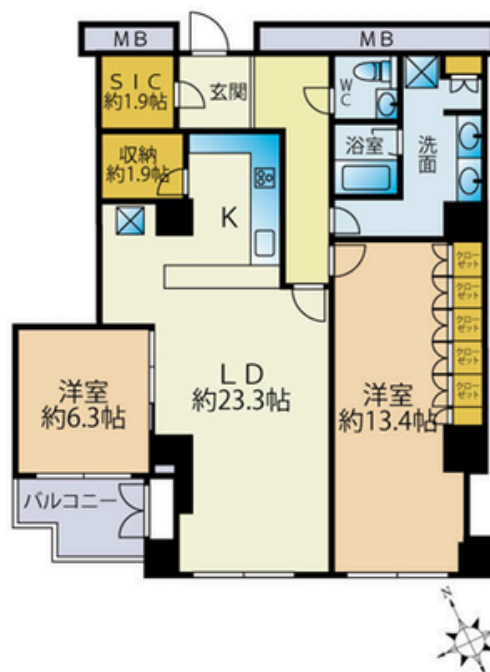
専有面積
105.96㎡

築年月
2002年05月



チェックポイント!

バイク置場空無,駐輪場空無,主要採光面:南西向き,ベットの相談(敷金1ヶ月積み増し・償却),B・T別,トイレ,温水洗浄便座,洗面所,洗面台,洗面所独立,3口以上コンロ,システムキッチン,食器乾燥機,クローゼット,ウォークインクローゼット,シューズボックス,都市ガス,エアコン,オートロック,モニタ付オートロック,モニタ付インターホン,バルコニー,エレベーター,エレベーター2基以上,宅配BOX



物件種別	貸マンション
最寄駅	麻布十番
間取タイプ	2LDK
賃料	賃料 1,600,000円
賃料条件	礼金1ヶ月 敷金1ヶ月 保証金なし

物件所在地	東京都港区元麻布1丁目3-1		
交通	東京メトロ南北線 麻布十番 徒歩8分		
建物	建物名	元麻布ヒルズフォレストタワー 706	
	構造・規模	RC 29階建 地下4階/7階部分	
	使用部分積	105.96㎡	
	間取内訳	洋 13.4・6.3	LDK 23.3
築年月	2002年05月	契約期間	3年
管理費等	なし 共益費なし		
駐車場	有 55,000円/月		
現況	空家	入居可能	相談
設備	B・T別トイレ,温水洗浄便座,洗面所,洗面台,洗面所独立,3口以上コンロ,システムキッチン,食器乾燥機,クローゼット,ウォークインクローゼット,シューズボックス,都市ガス,エアコン,オートロック,モニタ付オートロック,モニタ付インターホン,バルコニー,エレベーター,エレベーター2基以上		
保険等	不要		
備考	くらしど24(火災保険付き):2,200円/月 賃貸保証:加入費 初回保証料:100%、月額1.6%。申込及び内見予約はいえらぶbより 利用駅1:東京メトロ日比谷線 六本木 徒歩17分 利用駅2:東京メトロ日比谷線 広尾 徒歩15分		

