

7,580万円

都営新宿線「大島駅」 徒歩9分
JR中央総武線「亀戸駅」 徒歩15分

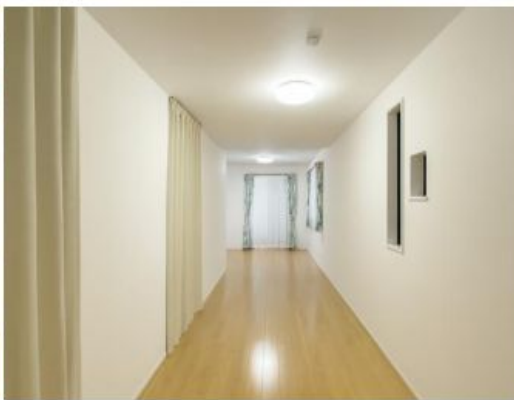
江東区大島7丁目 築浅中古戸建て

～2023年7月築、好立地物件～



～Life Information～

- ・郵便局 徒歩約7分
- ・江東病院 徒歩約10分
- ・バス停 徒歩約7分
- ・大島中学校 徒歩約3分
- ・第三大島小学校 徒歩約8分
- ・サンロード中橋 徒歩約1分
- ・ダイエー東大島店 徒歩約9分
- ・オーケー亀戸店 (スーパー) 徒歩約7分
- ・セブンイレブン 徒歩約4分
- ・FamilyMart 徒歩約3分



所在	東京都江東区大島7丁目
土地	権利 : 所有権 敷地面積 : 51.38㎡ 用途地域 : 準工業地域 建蔽率 : 60% 容積率 : 300%
建物	構造 : 木造3階建て 延床面積 : 1階 : 20.28㎡ 2階 : 31.15㎡ 3階 : 34.34㎡ 合計 : 85.77㎡ 間取り : 2LDK+2S 建築時期 : 2023年(令和5年)7月 分譲会社 : 株式会社オープンハウス・ ディベロップメント
法令制限	防火・準防火地域等 : 市街化区域 高度地区 : 第三種高度地区 景観条例
引渡	現況 : 居住中 引渡 : 相談
備考	設備 : 電気・公営水道・公共下水・都市ガス・ ビルトイン駐車場・南向きバルコニー・ 玄関スマートキー・収納スペース充実・ 食洗器・LD床暖房 その他諸条件ご相談ください。 ご内覧ご希望の際は弊社までご連絡ください。 図面と現況に相違がある場合 現況優先となります。

Clemente Del Vecchio
CLEMENTE DEL VECCHIO
JAPAN CO., LTD.

TEL : 03-6820-6497
メール : info@cdvj.co.jp
住所 : 〒116-0014 東京都荒川区東日暮里5丁目52番5-901号
東京都知事免許(1)第113460号

HP



公式LINE

