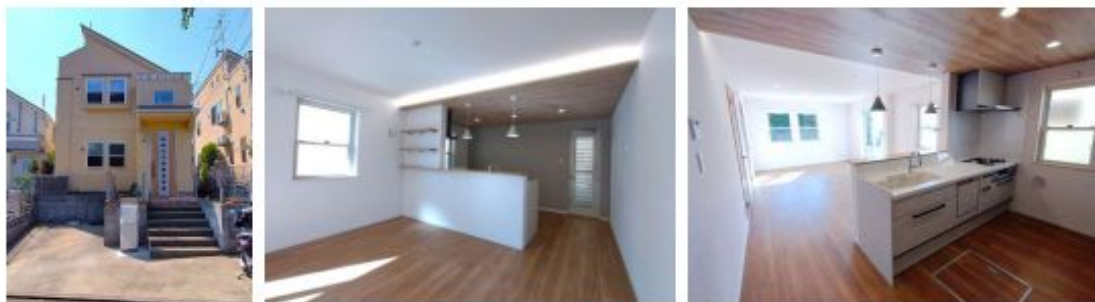


世田谷区祖師谷六丁目戸建



- 静かで落ち着いた住宅街でゆったりとした日常を！
- 内装は明るく開放的に仕上げています◎
- 駐車スペースは1台分をしっかり確保、
加えて自転車やバイクなども余裕をもって停められます



現地MAP



価格
7,999
万円 (税込)

間取り
3LDK + 小屋裏収納 + 納戸

建物面積 **88.18㎡**

土地面積 **111.03㎡**

Access

小田急小田原線
「祖師ヶ谷大蔵」駅
徒歩21分

Life Information

塚戸小学校 約600m
千歳中学校 約750m
サミットストア 約700m
セブン・イレブン 約500m

物件概要

- 所在地：世田谷区祖師谷6-5-23
- 構造規模：木造スレート葺 2階建
- 土地権利：所有権
- 地目：宅地
- 都市計画：市街化区域
- 用途地域：第一種低層住居専用地域
- 建ぺい率：40%
- 現況：空室
- 駐車場：有 (1台分)
- 接道状況：東側 4.1m 公道・私道 間口約6.3m
- その他持分：784番12 宅地 20.58㎡ 持分7分の1

■ 築年月：2004年12月
■ 地勢：平坦

■ 容積率：80%
■ 引渡日：即日
■ 設備：上水道、下水道、都市ガス

※ 建築基準法第42条第2項に基づく道路としてみなされる部分 (セットバック部分)

リフォーム内容

- キッチン(システムキッチン、浄水器・食洗機付：W2400)
- 浴室(ユニットバス 追焚・換気乾燥機付：1616)
- 洗面室(洗面化粧台、洗濯用水栓)
- トイレ(温水洗浄便座一体型便器 1F・2F)
- その他(照明器具、スイッチコンセント、建具、給湯器)
- 床：フローリング貼(LDK、洋室全室、廊下)
フロアタイル貼(玄関、洗面室、トイレ：1・2F)
- 壁・天井：クロス貼 ■ ハウスクリーニング

(2025年9月22日終了)

アフターサービス保証付き

物件コード：37-0190

Clemente Del Vecchio

CLEMENTE DEL VECCHIO
JAPAN CO., LTD.

TEL：03-6820-6497

メール：info@cdvj.co.jp

住所：〒116-0014 東京都荒川区東日暮里5丁目52番5-901号

東京都知事免許(1)第113460号

HP



公式LINE

